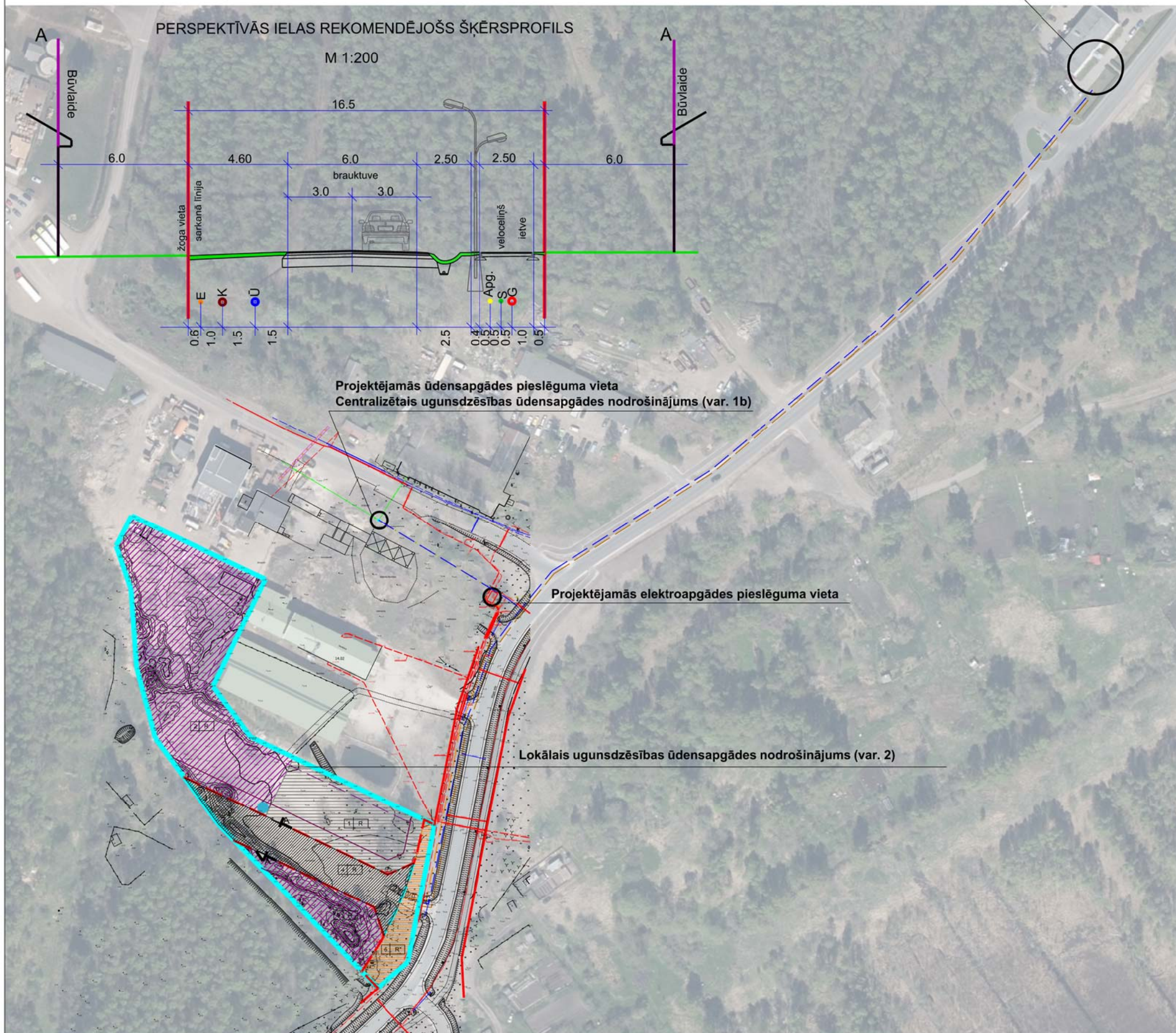


Projektējamās ūdensapgādes pieslēguma vieta
Centralizētais ugunsdzēsības ūdensapgādes nodrošinājums (var. 1a)
Projektējamā sadzīves kanalizācijas vada pieslēguma vieta



APZĪMĒJUMI:

- ESOŠĀ SARKANĀ LĪNIJA
 - ESOŠS 20 KV ELEKTROKABELIS
 - PROJEKTĒTA SARKANĀ LĪNIJA
 - PROJEKTĒJAMĀ BŪVLAIDES LĪNIJA
 - PROJEKTĒJAMĀ APBŪVES LĪNIJA
 - PROJEKTĒJAMĀS ŪDENSVADS
 - PROJEKTĒJAMĀS SADZĪVES KANALIZĀCIJAS VADS
 - PROJEKTĒJAMĀS ELEKTROAPGĀDES LĪNIJA
- 1 R
- PROJEKTĒJAMĀS ZEMES VIENĪBAS KĀRTAS NUMURS:
PROJEKTĒJAMĀS ZEMES VIENĪBAS FUNKCIONĀLAIS ZONĒJUMS

PLĀNOTO TERITORIJU EKSPLIKĀCIJA

Plānotās zemes vienības Nr.	Plānotā teritorija	Plānotās teritorijas platība (ha)
1	Šķirotu atkritumu savākšanas laukums	0,207
2	Biznesa parka teritorija	0,569
3	Biznesa parka teritorija	0,115
4	Perspektīvās ielas teritorija	0,174
5	Perspektīvās šausliežu tramvaja trases teritorija	0,074

Piezīme: Ugunsdzēsības ūdensapgādes risinājumi:
1a. Centralizētais pieslēgums SIA "Baložu komunālā saimniecība" (Rīgas ielā 20)
1b. SIA "Pindstrup Latvia" (Rīgas ielā 30)
2. Lokālais risinājums

PROJEKTS:
ĶEKAVAS NOVADA BALOŽU PILSĒTAS NEKUSTAMĀ ĪPAŠUMA RĪGAS IELĀ 36 DETĀLPLĀNOJUMS

PASŪTĪTĀJS:
ĶEKAVAS NOVADA PAŠVALDĪBA
Gaismas iela 19, K-9-1
Ķekava, Ķekavas pagasts,
Ķekavas novads LV-2123
Tālr.: +3716793803, +37166954825
e-pasts: novads@kekava.lv

IZSTRĀDĀTĀJS:
REGIONĀLIE PROJEKTI
SIA "Reģionālie projekti"
Rūpniecības iela 32b - 501
Rīga, LV-1045
Tālr.: +37167320809
e-pasts: birojs@rp.lv

	Datums	Paraksts
Projekta vadītājs	T. Skuja	02.10.2019
Grafisko daļu izstrādāja	V. Jumtiņa	02.10.2019.

PLĀNOTO INŽENIERBŪVJU PLĀNS
MĒROGS 1:2000

LAPA 2
LAPAS 3

TOPOGRĀFISKĀ PLĀNA PIEZĪMES:
1. Uzmēršana veikta 2018. gada 28. decembrī, pie sniega segas 10cm.
2. LKS-92 TM koordinātu sistēma, mēroga koeficients 0.999601.
3. Latvijas normālo augstumu sistēma (LAS-2000.5).
4. Uzmēršanā izmantota EUIPOS GP bāzes stacija "LUNI" RTK režīmā.
5. Nekustamā īpašuma kadastra kartes dati uz 02.01.2019. Dati iegūti portāla www.kadastrs.lv (datne 1430755.edoc).
Saskaņā ar VZD sniegto informāciju zemes vienību robežas ir attēlotas atbilstoši zemes kadastrālās uzmēršanas un vietējā ģeodēziskā tīkla precizitātei un var nesakrist ar situāciju plānā.

6. Objekta platība - 1.14ha.
7. Plānšēta: 4311-12-32.3
8. Topogrāfiskie apzīmējumi ir attēloti atbilstoši MK noteikumu Nr.281 1. pielikuma
9. Ielu esošās sarkanās līnijas attēlotas atbilstoši pašvaldības teritorijas plānojumam.

